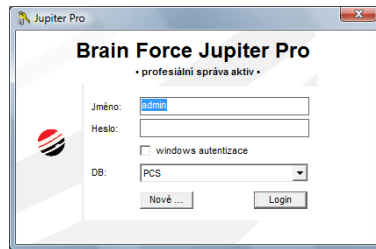




Jupiter Pro

Jupiter Pro – pozice v inform. prostředí



WWW ZDROJE

kurzovní lístky,
trhy, informace o
aktivech

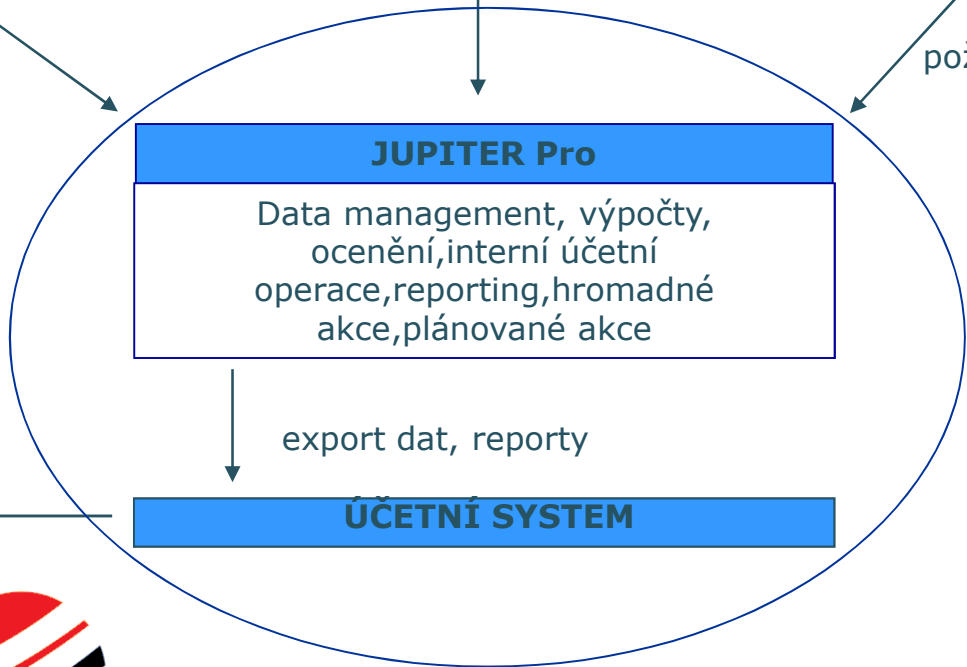
ON-LINE OBCHODNÍ SYSTÉM

Broker

objednávky,
transakce

**ON-LINE
PŘÍSTUP
KLIENTŮ**

požadavky na informace,
výsledky, reporty



**EXTERNÍ
ÚČETNÍ
SYSTÉM**

*Asset management,
penzijní fond,
pojišťovna*



Subjekty

Karta subjektu - ČSOB

Změny Nápověda

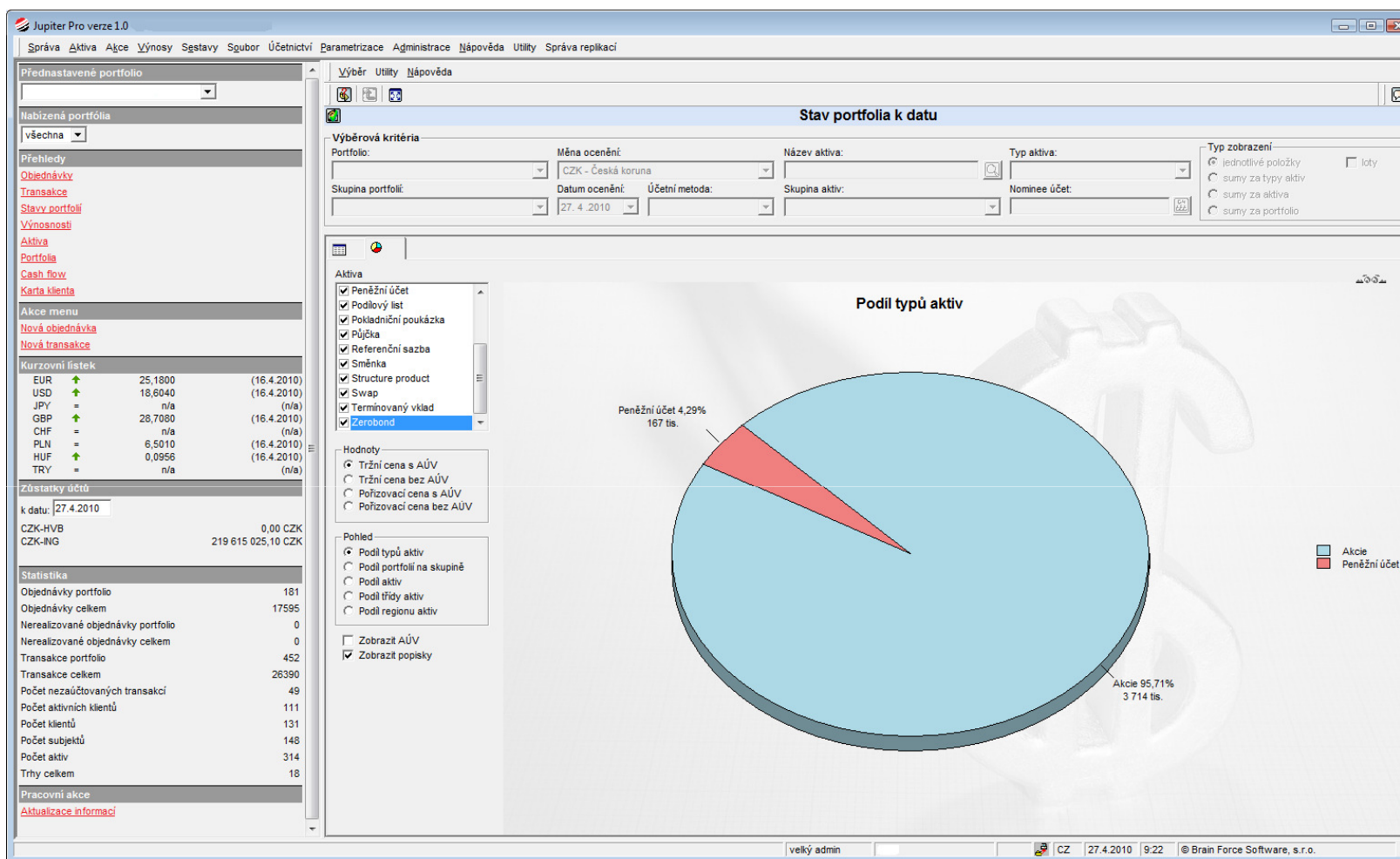
Subjekt Adresy Poplatky Parametry

Subjektivita: Právnícká osoba Klientské číslo: Klient
Organizace: ČSOB Zkratka: CSOB
IČO / Rodné číslo: Státní příslušnost: Česká republika
Kontaktní osoba / Vlastník:
Titul před: Jméno: Příjmení: Titul za:
Poznámka:

Kategorie:
 (Fyzická osoba)
 (Právnícká osoba)
 (Zahraniení subjekt)
 Banka
 Broker
 Emitent
 Investiční fond
 Investiční společnost
 Makléř
 Nezařazeno
 Penzijní fond

- Komplexní evidence a klasifikace subjektů
- Několik typů adres
- Různé kategorie subjektů (banka, broker, emitent, penzijní fond,...)
- Uživatelsky definovaná klasifikace (př. země původu, členství ve finančních skupinách, oblast podnikání)

Portfolia



- Dynamické parametry, které lze měnit v čase (př. metoda vyskladňování, měna portfolia,..)
- Preferované peněžní účty
- Výpočet odměny za správu

Aktiva



Cenné papíry:

- akcie
- dluhopisy
- zerobond
- podílové listy
- strukturované CP

Ostatní:

- měna
- term. vklad
- peněžní účet
- forward, swap

The screenshot displays the Jupiter Pro software interface, version 1.0. The main window is titled "Přehled aktiv" (Asset Overview) and shows a table of assets. The table has columns for Name, Asset Type, Preferred, Identification Type, Subtype, User Asset Type, Name, and Issuer. The assets listed are:

Název	Typ aktiva	Preferovaný	Typ identifikátoru	Podtyp aktiva	Uživatelský typ	Měna	Emitent
KFW 4,875/05	Bond (Obligace)	XS0145272901	ISIN	Corporates fixed	Fixed Inc. CZK	CZK - Česká koru	
OLEOFIN CZK 2009	Bond (Obligace)	SK4120006495	ISIN	Corporates fixed	Fixed Inc. CZK	CZK - Česká koru	
RADIOMOBIL 8,20/04	Bond (Obligace)	CZ0003501140	ISIN	Corporates fixed	Fixed Inc. CZK	CZK - Česká koru	
SD 10,90/03	Bond (Obligace)	CZ0001000574	ISIN	Governments fixed	Fixed Inc. CZK	CZK - Česká koru	
SD 3,55/12	Bond (Obligace)	CZ0001001887	ISIN	Governments fixed	Fixed Inc. CZK	CZK - Česká koru	
SD 3,80/09	Bond (Obligace)	CZ0001000855	ISIN	Governments fixed	Fixed Inc. CZK	CZK - Česká koru	

Below the table, there is a section for "Karta aktiva - Bond (Obligace) - SD 3,55/12". This section contains various fields for bond details, including:

- Plati od data: 1.1.1900
- Nominální hodnota: 10 000,00
- Procentní sazba: 3,5500 %
- Datum emise: 16. 4. 2007
- Splátnost ke dni: 18. 10. 2012
- Perioda úročení: Roční
- Metoda úročení: E30/360
- Typ úročení: Jednoduché úročení
- Typ splácení jistiny: Na konci
- Datum výplaty prvního kupónu: 16. 10. 2008
- Základna pro výpočet AUV: Nominál
- Metoda výplaty kupónu: Pravidelně
- Základna pro výpočet amortizace: Nominál

- Aktiva – akcie, dluhopisy, podílové listy, atd.
- Komplexní klasifikace a evidence aktiv
- Mnoho typů identifikátorů

Objednávky, příkazy, transakce



Transakce (155321) - NÁKUP AKTIVA

Změny Utility nápověda

Aktivum: HZL HVB 3,50/10 Identifikátor: CZ0002000672 Typ: Bond (Obligace) Měna: CZK Nominál: 10 000

Portfolio: Portfolio_454 Číslo dokladu: Stav transakce: Proběhla

Měna: CZK - Česká koruna Trh: Vypořádal: Spolecnost_310

Datum obchodu: 30.11.2006 Počet kusů: 150,00 Aktuální AÚV: -14,5833333333

Datum vypořádání: 5.12.2006 Cena za kus: 10 114,44446667 CZK AÚV: 0,0000 SUM

Celková cena: 1 517 166,67

Čistá cena: 0,00 Poplatky brokerovi: 0,00 CZK Účet: PU-6827

Cena opce: 0,00 Nominee účet: Broker: Spolecnost_310

Typ platby	Protistrana	Částka	Měna	Datum	Účet	Provedeno	Směr	Přiřazená
Platba za majetek		1 517 166,67	CZK - Česká koruna	05.12.2006	PU-6827	Ano	-	Ano

Pozice/Počet : 1 / 1

- Vklady/výběry, sell/buy, repo, forex, term deposit, forward, swap, merger, split, switch, gain, cost

Importy



Detailní informace parametrizace

Změny Nápověda

Kategorie importovaného souboru: Struktura názvu souboru: Vytvořeno dne: Platnost OD: Platnost DO:

Název souboru: Prefix souboru: Počet sloupců v souboru: Zdroj dat:

Typ identifikátoru: Typ souboru: SubType: Další identifikace souboru:

Vynechat řádků: Oddělovač: Název listu v EXCELu: Popis souboru:

Funkce pro zpracování: Zdroj dat: povolit vkládat nová aktiva
 interaktivní import

Multiměnový trh: Trh: Identifikace aktiva:

Další parametry:

Tabulka importu	Sloupec tabulky	Pole z importu	Typ akce	Konverzní funkce	Poznámka
AssetPrices	pClose	1	0	PoundsFromCents	PX_LAST
AssetPrices	pBid	2	0	PoundsFromCents	PX_BID
AssetPrices	pAsk	3	0	PoundsFromCents	PX_ASK
AssetPrices	MarketVolume	4	0		PX_VOLUME
AssetPrices	Num4	5	0	PoundsFromCents	PX_MID
AssetPrices	IDMarket	6	0	GetIDMultiCurrencyMarket	CRNCY
*					

- Importy jsou parametrizovatelné (txt, csv, xls, dbf,..)
- Umožňujeme zpracovat import přímo šitý na míru

Ocenění portfolií



Jupiter ProSpekt verze 5.0 *Atlantik - Klicullen Asset Management a.s.*

SPRÁVA AKTIVA AKCE VÝNOSY SĚSTAVY ÚČETNICTVÍ PARAMETRIZACE ADMINISTRACE NÁPOVĚDA UTILITY

Výběr Utility NápoVěda

Stav portfolia k datu

Výběrová kritéria

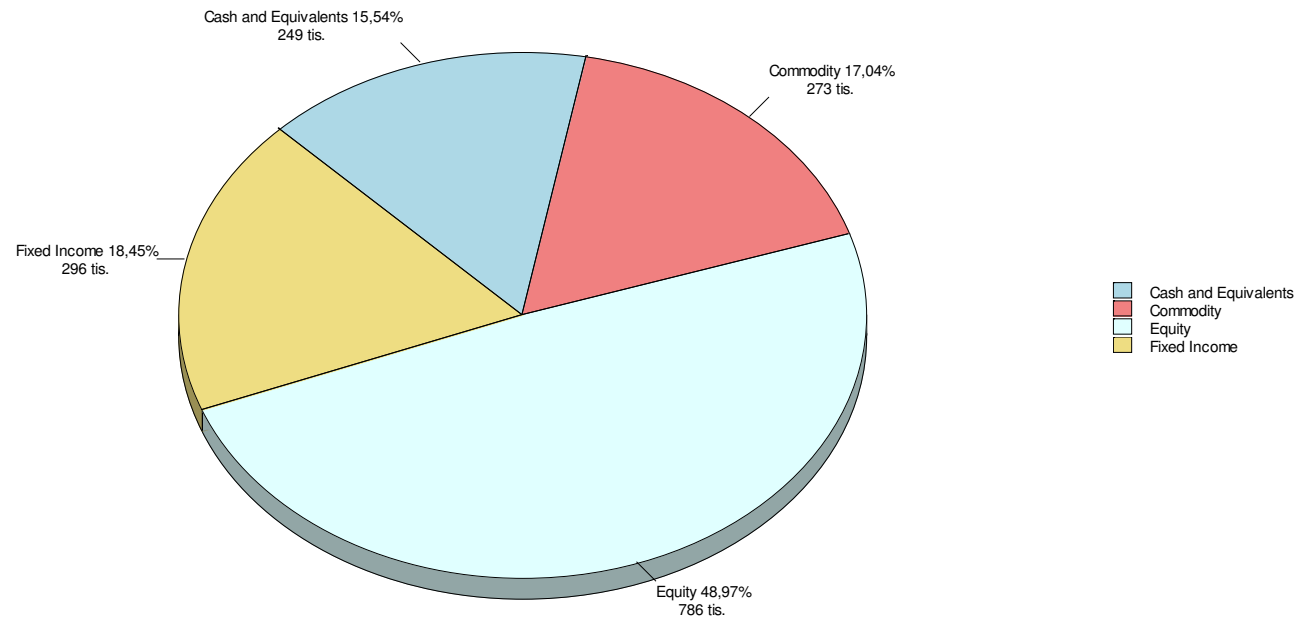
Portfolio: Měna ocenění: Název aktiva: Typ aktiva: Typ zobrazení

Skupina portfolií: Datum ocenění: Účetní metoda: Skupina aktiv: Systém účetních pohybů:

Typ aktiva	Název	Identifikátor	Datum pořízení	Měna	Kurz v měně aktiva	ExRate	Kurz v měně ocenění	Trh kurzu	Datum kurzu	Množství	Pořizovací cena bez AOV
Equity (Akcie)	EB TURBO IMMOBILIEN 28/09	AT0000300660	07.03.2006	EUR	0.53	27.70	14.68	Bloomberg_terminals	12.12.2006	21 000.00	263 675.46
Equity (Akcie)	EB TURBO IMMOBILIEN 28/09	AT0000300660	07.03.2006	EUR	0.53	27.70	14.68	Bloomberg_terminals	12.12.2006	75 000.00	941 744.94
Equity (Akcie)	EB TURBO IMMOBILIEN 28/09	AT0000300660	23.06.2006	EUR	0.53	27.70	14.68	Bloomberg_terminals	12.12.2006	300 000.00	3 724 212.22
Equity (Akcie)	EB TURBO IMMOBILIEN 28/09	AT0000300660	29.06.2006	EUR	0.53	27.70	14.68	Bloomberg_terminals	12.12.2006	43 000.00	503 645.67
Equity (Akcie)	EB TURBO IMMOBILIEN 28/09	AT0000300660	25.10.2006	EUR	0.53	27.70	14.68	Bloomberg_terminals	12.12.2006	33 000.00	443 418.05
Equity (Akcie)	EB TURBO IMMOBILIEN 28/09	AT0000300660	25.10.2006	EUR	0.53	27.70	14.68	Bloomberg_terminals	12.12.2006	33 000.00	443 418.05
Equity (Akcie)	EB TURBO IMMOBILIEN 28/09	AT0000300660	25.10.2006	EUR	0.53	27.70	14.68	Bloomberg_terminals	12.12.2006	26 000.00	354 246.05
Equity (Akcie)	IMMDEAST IM AN	AT0000642806	28.09.2005	EUR	10.69	27.70	296.11	Bloomberg_terminals	14.12.2006	2 300.00	564 680.07
Equity (Akcie)	IMMDEAST IM AN	AT0000642806	28.09.2005	EUR	10.69	27.70	296.11	Bloomberg_terminals	14.12.2006	2 600.00	638 518.56
Equity (Akcie)	IMMDEAST IM AN	AT0000642806	28.09.2005	EUR	10.69	27.70	296.11	Bloomberg_terminals	14.12.2006	1 000.00	245 606.70
Equity (Akcie)	IMMDEAST IM AN	AT0000642806	28.09.2005	EUR	10.69	27.70	296.11	Bloomberg_terminals	14.12.2006	1 900.00	466 563.07
Equity (Akcie)	IMMDEAST IM AN	AT0000642806	28.09.2005	EUR	10.69	27.70	296.11	Bloomberg_terminals	14.12.2006	1 500.00	368 410.20
Equity (Akcie)	IMMDEAST IM AN	AT0000642806	28.09.2005	EUR	10.69	27.70	296.11	Bloomberg_terminals	14.12.2006	2 200.00	540 090.53
Equity (Akcie)	IMMDEAST IM AN	AT0000642806	28.09.2005	EUR	10.69	27.70	296.11	Bloomberg_terminals	14.12.2006	1 600.00	393 082.60
Equity (Akcie)	IMMDEAST IM AN	AT0000642806	02.10.2005	EUR	10.69	27.70	296.11	Bloomberg_terminals	14.12.2006	22 100.00	5 419 572.56
Equity (Akcie)	IMMDEAST IM AN	AT0000642806	17.10.2005	EUR	10.69	27.70	296.11	Bloomberg_terminals	14.12.2006	2 200.00	545 224.31
Equity (Akcie)	IMMDEAST IM AN	AT0000642806	11.11.2005	EUR	10.69	27.70	296.11	Bloomberg_terminals	14.12.2006	2 000.00	483 869.86
Equity (Akcie)	IMMDEAST IM AN	AT0000642806	31.05.2006	EUR	10.69	27.70	296.11	Bloomberg_terminals	14.12.2006	2 200.00	515 023.30
Equity (Akcie)	IMMDEAST IM AN	AT0000642806	31.05.2006	EUR	10.69	27.70	296.11	Bloomberg_terminals	14.12.2006	2 300.00	538 433.45
Equity (Akcie)	ERSTE BANK	AT0000652011	31.12.2005	CZK	1 614.00	1.00	1 614.00	Bloomberg_terminals	14.12.2006	100.00	137 200.00
Equity (Akcie)	ERSTE BANK	AT0000652011	31.12.2005	CZK	1 614.00	1.00	1 614.00	Bloomberg_terminals	14.12.2006	50.00	68 600.00
Equity (Akcie)	ERSTE BANK	AT0000652011	31.12.2005	CZK	1 614.00	1.00	1 614.00	Bloomberg_terminals	14.12.2006	150.00	205 800.00
Equity (Akcie)	ERSTE BANK	AT0000652011	31.12.2005	CZK	1 614.00	1.00	1 614.00	Bloomberg_terminals	14.12.2006	35.00	48 020.00
Equity (Akcie)	ERSTE BANK	AT0000652011	31.12.2005	CZK	1 614.00	1.00	1 614.00	Bloomberg_terminals	14.12.2006	1 500.00	2 058 000.00
Equity (Akcie)	ERSTE BANK	AT0000652011	06.01.2006	CZK	1 614.00	1.00	1 614.00	Bloomberg_terminals	14.12.2006	15.00	20 808.65
Equity (Akcie)	ERSTE BANK	AT0000652011	15.01.2006	CZK	1 614.00	1.00	1 614.00	Bloomberg_terminals	14.12.2006	150.00	202 060.38
Equity (Akcie)	ERSTE BANK	AT0000652011	31.01.2006	CZK	1 614.00	1.00	1 614.00	Bloomberg_terminals	14.12.2006	350.00	462 748.44
Equity (Akcie)	ERSTE BANK	AT0000652011	31.01.2006	CZK	1 614.00	1.00	1 614.00	Bloomberg_terminals	14.12.2006	75.00	99 160.38
Equity (Akcie)	ERSTE BANK	AT0000652011	10.02.2006	CZK	1 614.00	1.00	1 614.00	Bloomberg_terminals	14.12.2006	25.00	33 554.27
Equity (Akcie)	ERSTE BANK	AT0000652011	17.03.2006	CZK	1 614.00	1.00	1 614.00	Bloomberg_terminals	14.12.2006	300.00	399 790.56
Equity (Akcie)	ERSTE BANK	AT0000652011	28.03.2006	CZK	1 614.00	1.00	1 614.00	Bloomberg_terminals	14.12.2006	40.00	54 687.36
Equity (Akcie)	ERSTE BANK	AT0000652011	28.03.2006	CZK	1 614.00	1.00	1 614.00	Bloomberg_terminals	14.12.2006	50.00	68 359.20
Equity (Akcie)	ERSTE BANK	AT0000652011	04.05.2006	CZK	1 614.00	1.00	1 614.00	Bloomberg_terminals	14.12.2006	200.00	278 583.80
Equity (Akcie)	ERSTE BANK	AT0000652011	31.05.2006	CZK	1 614.00	1.00	1 614.00	Bloomberg_terminals	14.12.2006	2 000.00	2 744 000.00
Equity (Akcie)	ERSTE BANK	AT0000652011	29.06.2006	CZK	1 614.00	1.00	1 614.00	Bloomberg_terminals	14.12.2006	150.00	201 325.56
Equity (Akcie)	MEINL EUROPEAN LAND LTD	AT0000660659	04.07.2006	EUR	18.38	27.70	509.13	Bloomberg_terminals	14.12.2006	400.00	181 440.12
Equity (Akcie)	MEINL EUROPEAN LAND LTD	AT0000660659	27.07.2006	EUR	18.38	27.70	509.13	Bloomberg_terminals	14.12.2006	1 160.00	534 714.08

- Ocenění portfolia či skupině portfolií k jakémukoliv datu
- Poskytuje obsáhlé množství informací mimo jiné i ytm, duration, solution, podíl na portfoliu, podíl na třídě aktiv a mnoho dalších

Podíl třídy aktiv



- Přepínání pohledů na strukturu portfolia
- Podíl typů aktiv, podíl portfolií na skupině, portfolií, podíl aktiv, podíl třídy aktiv, podíl regionů aktiv, atd.

Propojitelnost

- **Automatizace procesů** = automatický import informací z jiných zdrojů
 - ▶ import údajů o aktivech
 - ▶ import údajů o kursech
 - ▶ import údajů o benchmarkcích

- **Generování dat pro externí informační systémy**
 - ▶ účetnictví
 - ▶ manažerské informační systémy
 - ▶ obchodní systémy